

verinice.veo

Mit Sicherheit neu!

Michael Flürenbrock

verinice Product Owner

- OpenSource
 - Standardlösung
 - Sofort einsatzbereit
 - Schnelle Projekt-/Zielerreichung
 - Vom Kunden anpassbar/erweiterbar
 - Skalierbar
 - Weit verbreitet
-

- **Gehostete Weblösung statt Einzelplatz-Software**
 - am Serverstandort Deutschland
 - mit Datenschutz nach DS-GVO
 - im ISO27001 zertifizierten Hochsicherheits-Rechenzentren
 - mit 100% erneuerbarer Energie betrieben

 - **On Premise**
 - Wie bisher Auslieferung als Software-Pakete oder VM

 - **Kommunikation per REST-API**

 - **Nutzung von Container-Technologie (Kubernetes)**
-

Lizenzierung nach:

■ Laufzeit

- monatlich kündbar
- Option jährlicher Zahlung mit Preisnachlass
- 1-monatiger kostenloser Testzeitraum

■ Anzahl der Nutzerinnen und Nutzer

- Testphase: Einzelplatz-Nutzung
- Produktionsphase: Mehrplatz-Nutzung

■ Module

- Domäne: Datenschutz, BSI IT-Grundschutz, ISO 27001, ...
 - Inhaltspakete: wie zuvor (Kataloge, Profile, Kompendien, Standards, ...)
-

- Durch Module

(DS-GVO, BDSG, ISO, IT-Grundschutz, ...)

inklusive zugehörigen

- Objekten
- Formularen
- Inhalten und Vorlagen (Kataloge)
- Dashboards
- Reports
- ...

verinice.

Dashboard

Objekte

DS-GVO

Rechtsgrundlagen

Datenarten

Auftragsverarbeitungen

Verarbeitungstätigkeiten

BDSG

Einstellungen

Handbuch

Editoren

Dashboard > Formulare > Verarbeitungstätigkeiten

Formulare

VERARBEITUNGSTÄTIGKEITEN ERSTELLEN

Formular
Verarbeitungstätigkeit...

Abk.	Objektname	Beschreibung	Bearbeiter	Datum	
BV	Bewerbungsverfahren		mf	18.02.2021 17:13	
CRM	CRM		mf	27.01.2021 17:01	
MW	Mahnwesen		mf	18.02.2021 17:14	


Zeilen pro Seite: 5 1-3 von 3 < >

Fokussiert durch Formulare



Rollen mit begrenzten Verantwortlichkeiten stehen Formular zur Erfüllung spezifischer Aufgaben zur Verfügung

Erfolgt Nicht erfolgt

Erläuterung
Information per Brief erfolgt.

Dokument
<https://dsgvo-gesetz.de/art-13-dsgvo/> 

Verantwortlicher Fachbereich



Ziel Objekt
Personalabteilung  

Keine weiteren Eigenschaften

+ LINK HINZUFÜGEN

Gemeinsame Verantwortliche?

Gemeinsame Verantwortliche

Ziel Objekt  

Keine weiteren Eigenschaften

Der Blick über den Tellerrand

„Entfernte" Objekte können in Formularen angelegt, bearbeitet oder gelöscht werden.

Verantwortlicher Fachbereich

Ziel Objekt
Personalabteilung

Keine weiteren Eigenschaften

Ziel Objekt

ERSTELLEN

Personalabteilung

Gemeinsame Verantwortliche?

Verantwortlicher Fachbereich

Ziel Objekt
Personalabteilung

Keine weiteren Eigenschaften

Ziel Objekt

Keine weiteren Eigenschaften

+ LINK HINZUFÜGEN

Gemeinsame Verantwortliche?

Ein neues Objekt anlegen

Name
Buchhaltung

Abkürzung
DBI

Beschreibung
Debitoren-Buchhaltung Intern

ABBRECHEN **SPEICHERN**

- Rollen mit übergreifender Verantwortlichkeit erhalten in der Navigation Gesamtüberblick über alle Objekte/Gruppen.
- Objektgruppen können die gleichen Eigenschaften haben wie jeweiligen Objekte!
- Gruppen sind dennoch mehr als eine Anzahl gleichartiger Objekte sondern eher zu verstehen als ein Lego®-Modell oder (um beim Thema zu bleiben) etwa ein IT-Grundschutz-Baustein.

Objekte: Listennavigation

verinice.

Dashboard

Scopes

Objekte ^

Control

Asset

Process

Incident

Document

Person

Scenario

Module ∨

Einstellungen

Handbuch

Editoren

Dashboard > Objekte > Controls

Controls



Abk. ↑

Objektname

Beschreibung



Übergeordnetes Objekt



INF.12

Verkabelung



INF.12.A1

Auswahl geeigneter Kabeltypen

[BASIS] Bei der Auswahl von Kabeltypen MUSS...



INF.12.A2

Planung der Kabelführung

[BASIS] Kabel, Kabelwege und Kabeltrassen MÜSSEN...



INF.12.A3

Fachgerechte Installation

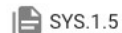
[BASIS] Die Installationsarbeiten der Verkabelung MÜSSEN...



INF.12.A4

EMV-taugliche Stromversorgung

[Standard] Die Stromversorgung MUSS...



SYS.1.5

Virtualisierung



SYS.1.5.A5

Schutz der Administrationsschnittstellen

[Standard] Es MUSS sichergestellt werden...



SYS.1.5.A6

Protokollierung in der virtuellen Infrastruktur

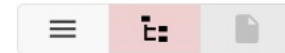
[Erhöht] Betriebszustand, Auslastung und Netzanbindungen der vir...

verinice.

- Dashboard
- Scopes
- Objekte ^
- Control**
- Asset
- Process
- Incident
- Document
- Person
- Scenario
- Module ∨
- Einstellungen
- Handbuch
- Editoren

Dashboard > Objekte > Controls

Controls



- INF.12.A1 **Auswahl geeigneter Kabeltypen** 23.02.2021 10:28 [BASIS] Bei der Auswahl von Kabeltypen MUSS...
- ∨ INF.12 **Verkabelung** 23.02.2021 10:31
 - INF.12.A4 **EMV-taugliche Stromversorgung** 23.02.2021 10:29 [Standard] Die Stromversorgung MUSS...
 - INF.12.A2 **Planung der Kabelführung** 23.02.2021 10:29 [BASIS] Kabel, Kabelwege und Kabeltrassen MÜSSEN...
 - INF.12.A1 **Auswahl geeigneter Kabeltypen** 23.02.2021 10:28 [BASIS] Bei der Auswahl von Kabeltypen MUSS...
 - INF.12.A3 **Fachgerechte Installation** 23.02.2021 10:29 [BASIS] Die Installationsarbeiten der Verkabelung MÜSSEN...
 - INF.12.A2 **Planung der Kabelführung** 23.02.2021 10:29 [BASIS] Kabel, Kabelwege und Kabeltrassen MÜSSEN...
 - INF.12.A4 **EMV-taugliche Stromversorgung** 23.02.2021 10:29 [Standard] Die Stromversorgung MUSS...
 - INF.12.A3 **Fachgerechte Installation** 23.02.2021 10:29 [BASIS] Die Installationsarbeiten der Verkabelung MÜSSEN...
- ▶ SYS.1.5 **Virtualisierung** 23.02.2021 10:36

verinice.



- Dashboard
- Scopes
- Objekte
- Control
- Asset
- Process
- Incident
- Document

Dashboard > Objekte > Controls > INF.12 Verkabelung

Verkabelung bearbeiten



SPEICHERN

Abkürzung
INF.12

Beschreibung

Name
Verkabelung

VERLAUF

- mf 23.2.2021, 10:31:19
- dm 25.1.2021, 17:05:02

- Scopes und Scope-Navigation ermöglichen den Betrachtungsgegenstand beliebig zu wählen:
 - Projekt, System of Interest, Organisation, Informationsverbund, Microservice, ...
 - Scopes können Objektgruppen UND andere Scopes enthalten.
-

- Scope übergreifende Dashboards und Reports.
- Eine Aggregationsebene ermöglicht die Visualisierung von Daten im Dashboard.
- Dashboard-Graphiken können auch in Reports ausgegeben werden.
- Alternative Ausgabe per CSV, XLM, etc. zur freien Weiterverarbeitung.

■ Audit Trail

- Lückenlose Aufzeichnung von Änderungs- und Löschungshandlungen der Benutzer.

■ History

- Gap-Analyse zwischen unterschiedlichen Versionen.
- Undo / Rückkehr zu vorherigen Versionen.

■ Timeline

- „verinice, wie wird unser Risiko in einem Jahr sein?“

- Stellen
 - Objekte wie z.B. TOM, IT-Grundschutz-Bausteine oder ISO-Controls zur Anwendung in verinice bereit.
 - Vorlagen wie z.B. Verarbeitungstätigkeiten zur Verfügung.

- Ermöglichen
 - Updates auf neuere Versionen der Kataloge.
 - Mapping zwischen unterschiedlichen Katalogen (z.B. zwischen ISO und IT-Grundschutz).

Je Objekt gibt es ein Objektschema mit:

- Standardattributen
 - Custom Aspects (Spezifische Aspekte)
 - Custom Links (Spezifische Verknüpfungen)
 - CAs und CLs können weitere Properties (Eigenschaften) enthalten
-

Objektschema Editor

Editoren > Objektschema

Objektschema Editor

Objektschema: **demo** Beschreibung: **DemoOS**

Leere Aspekte ausblenden

STANDARDATTRIBUTE (7)

- abbreviation** (RBC) The abbreviation for the EntityLayerSupertype.
- description** (RBC) The description for the EntityLayerSupertype.
- domains** (E)
- id** (RBC) ID must be a valid UUID string following RFC 4122.
- name** (RBC) The name for the EntityLayerSupertype.
- owner** (E) A reference to the unit containing this entity.
- validFrom** (RBC) A timestamp acc. to RFC 3339 specifying when this version of the entity was saved.

INDIVIDUELLE ASPEKTE (2) + ASPEKTE HINZUFÜGEN

FormA

2 Attribute

- CA** (RBC) Ein Custom Aspect für Formular A
- Beschreibung** (RBC) Beschreibung für Formular A

FormB

2 Attribute

- CA** (RBC) Ein Custom Aspect für Formular B
- Beschreibung** (RBC) Beschreibung für Formular B

INDIVIDUELLE LINKS (1) + LINKS HINZUFÜGEN

Verantwortlicher

2 Attribute

- Nachname** (RBC) Nachname
- Rolle** (E) Rolle für Custom Link

1 Objekt(schema) – 2 Formulare

Allgemeines

Abkürzung _____

Name _____

Beschreibung _____


Custom Aspect Formular A

Custom Aspect A _____

Beschreibung _____

Verantwortlicher

Verantwortlicher

Ziel Objekt _____ 

Nachname _____ Rolle _____

+ LINK HINZUFÜGEN


Allgemeines

Abkürzung _____ Name _____

Beschreibung _____

Verantwortlicher

Verantwortlicher

Ziel Objekt _____ 

Keine weiteren Eigenschaften

+ LINK HINZUFÜGEN

Custom Aspect Formular B

Custom Aspect Formular B _____

Beschreibung _____

Formschema Editor

Formschema Editor - demoa

Verfügbare Steuerelemente




🔍 Nach einem Steuerelement suchen...

ALLE AUSKLAPPEN ALLE EINKLAPPEN


FORMELEMENTE (2)

-  group
-  text

STANDARDATTRIBUTE (3)

-  abbreviation
-  description
-  name

INDIVIDUELLE ASPEKTE (4)

-  FormA / CA
-  FormA / Beschreibung

Verwendete Steuerelemente

Ziehen Sie die Steuerelemente herein

Vorschau

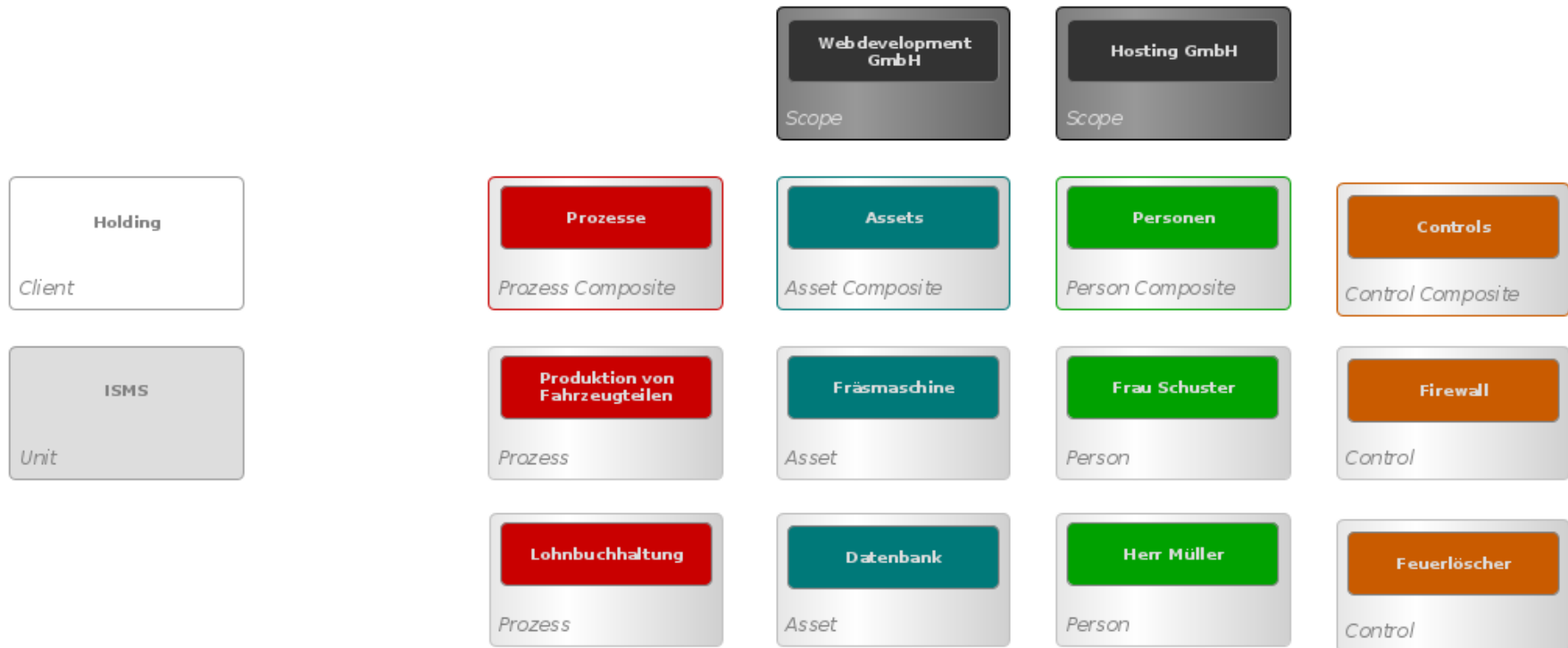
Vielen Dank!



Model once, manage all

Objektmodell

Objektmodell

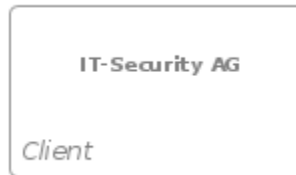


Organisationsobjekte

Fachobjekte

Organisationsobjekte

Client



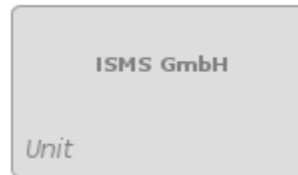
Kunde bzw. Mandant

Die Daten, die zu einem Client gehören sind von den Daten anderer Clients getrennt und können in keiner Weise mit einander verknüpft werden.

Jedes Objekt gehört zu genau einem Client

Einem Client können mehrere Anwender (Accounts) zugeordnet werden.

Unit



Die Unit ist der Stammknoten im Objektmodell von veo und die hierarchische Wurzel von Objekten und Scopes.

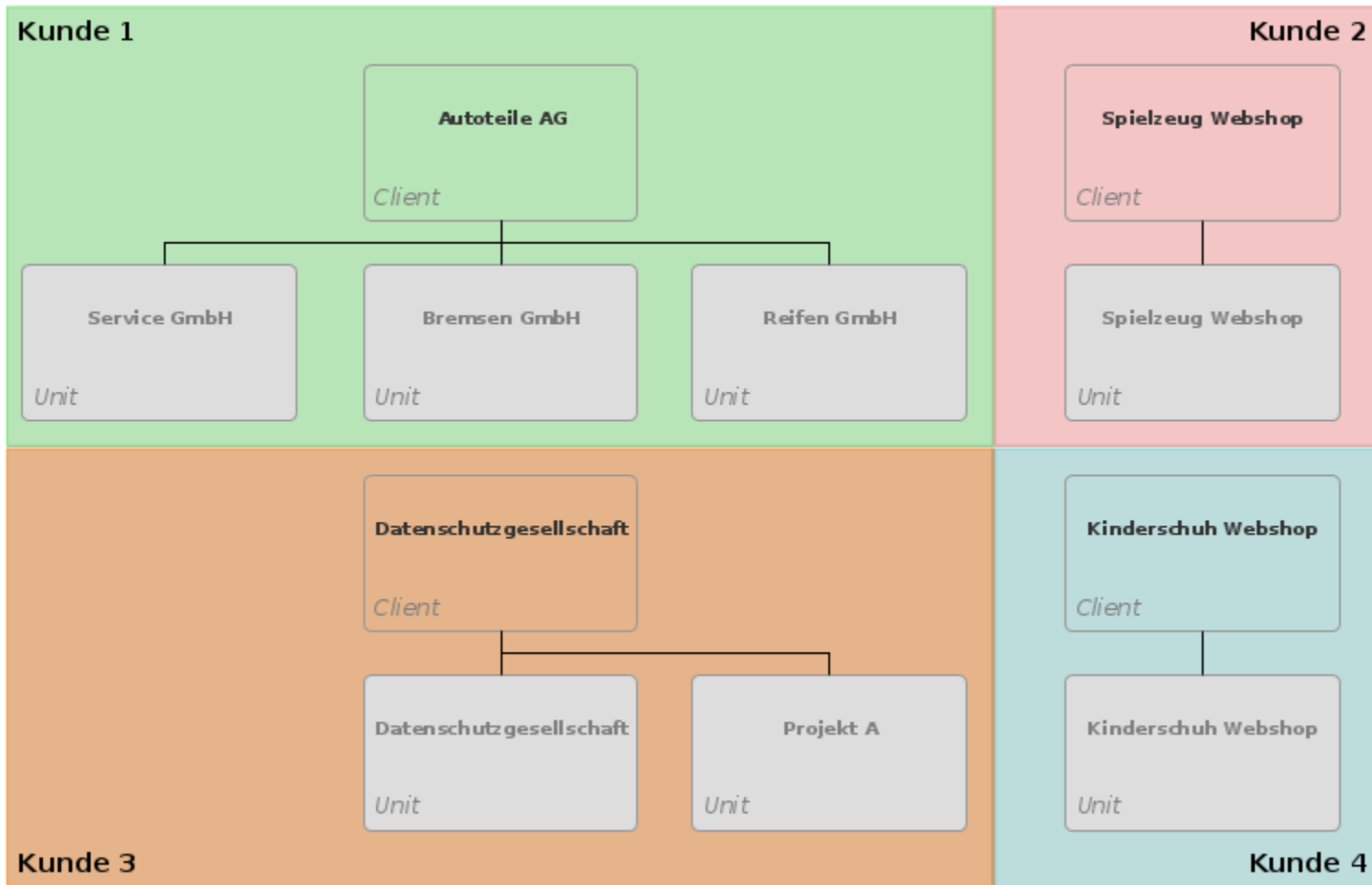
Eine Unit ist genau einem Client zugeordnet.

Es kann beliebig viele Units in einem Client geben.

Die Unit ist ein Organisationsobjekt, das keine fachliche Funktion hat.

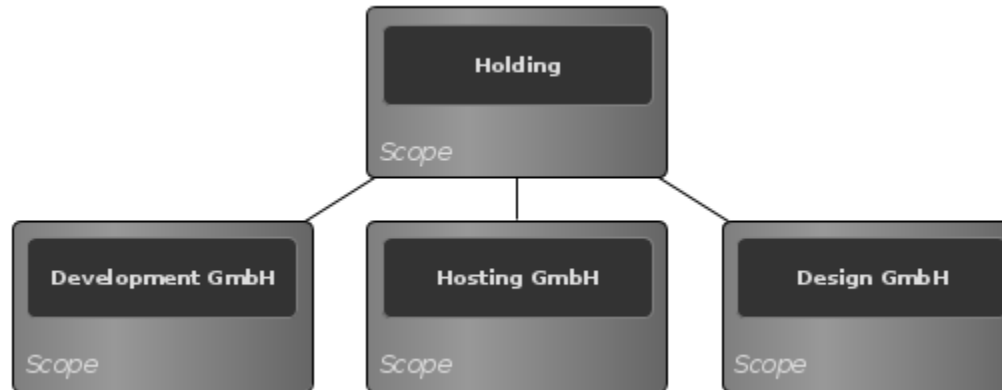
Wenn eine Unit gelöscht wird, dann werden auch alle in Objekte in der Unit gelöscht.

Organisationsobjekte



Scopes

Scope



Scopes stellen einen Gruppierungsmechanismus zur Verfügung und trennen Fachobjekte voneinander.

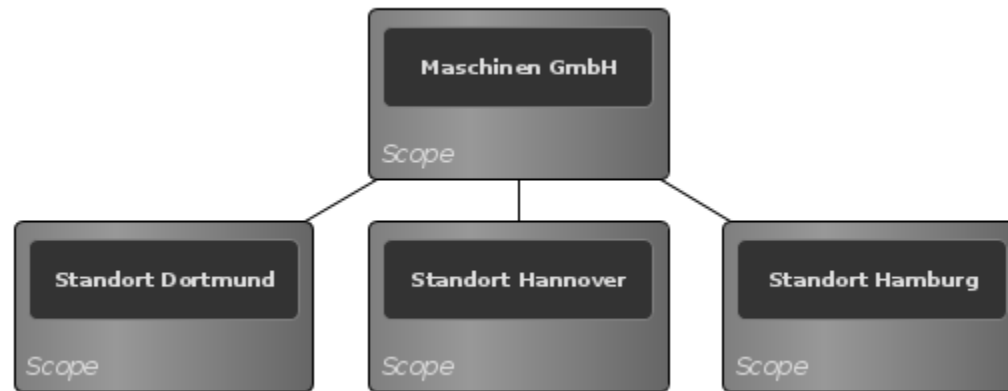
Eine Scope ist immer genau einer Unit und damit auch einem Client zugeordnet.

Scopes sind Fachobjekte.

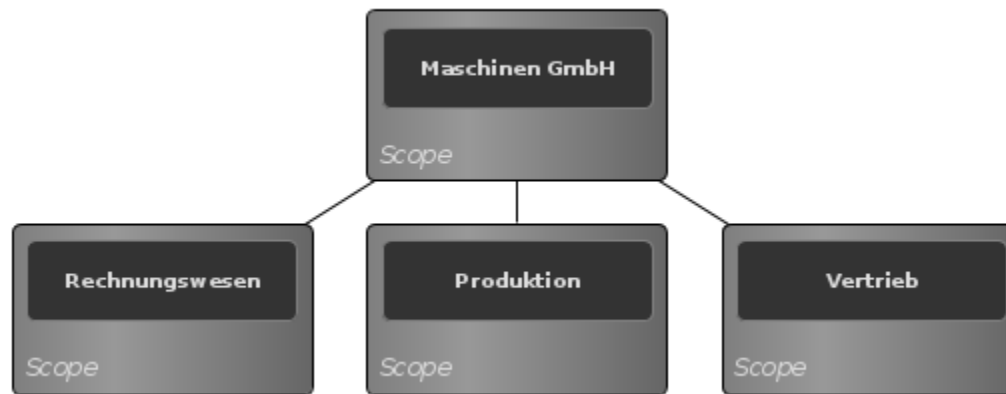
Scopes können beliebige Fachobjekte oder andere Scopes enthalten.

Objekte können in mehreren Scopes enthalten sein.

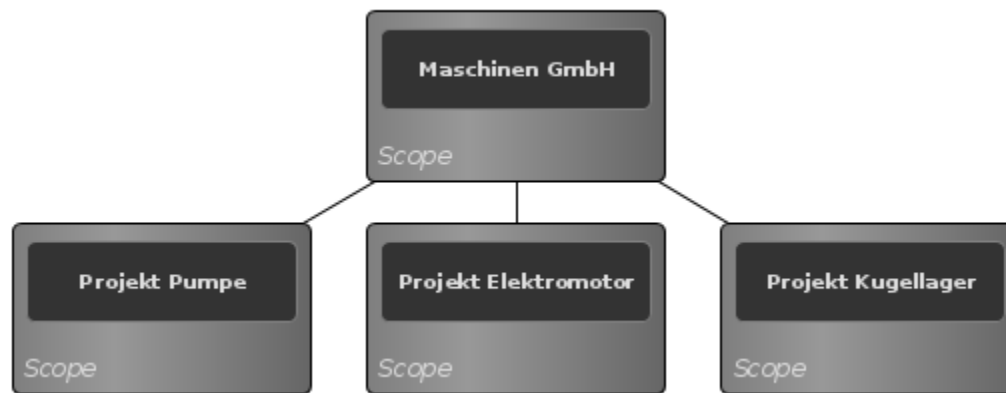
Scope und Objekte sind unabhängig voneinander. Wenn ein Scope gelöscht wird, bleiben die Objekte aus dem Scope erhalten.



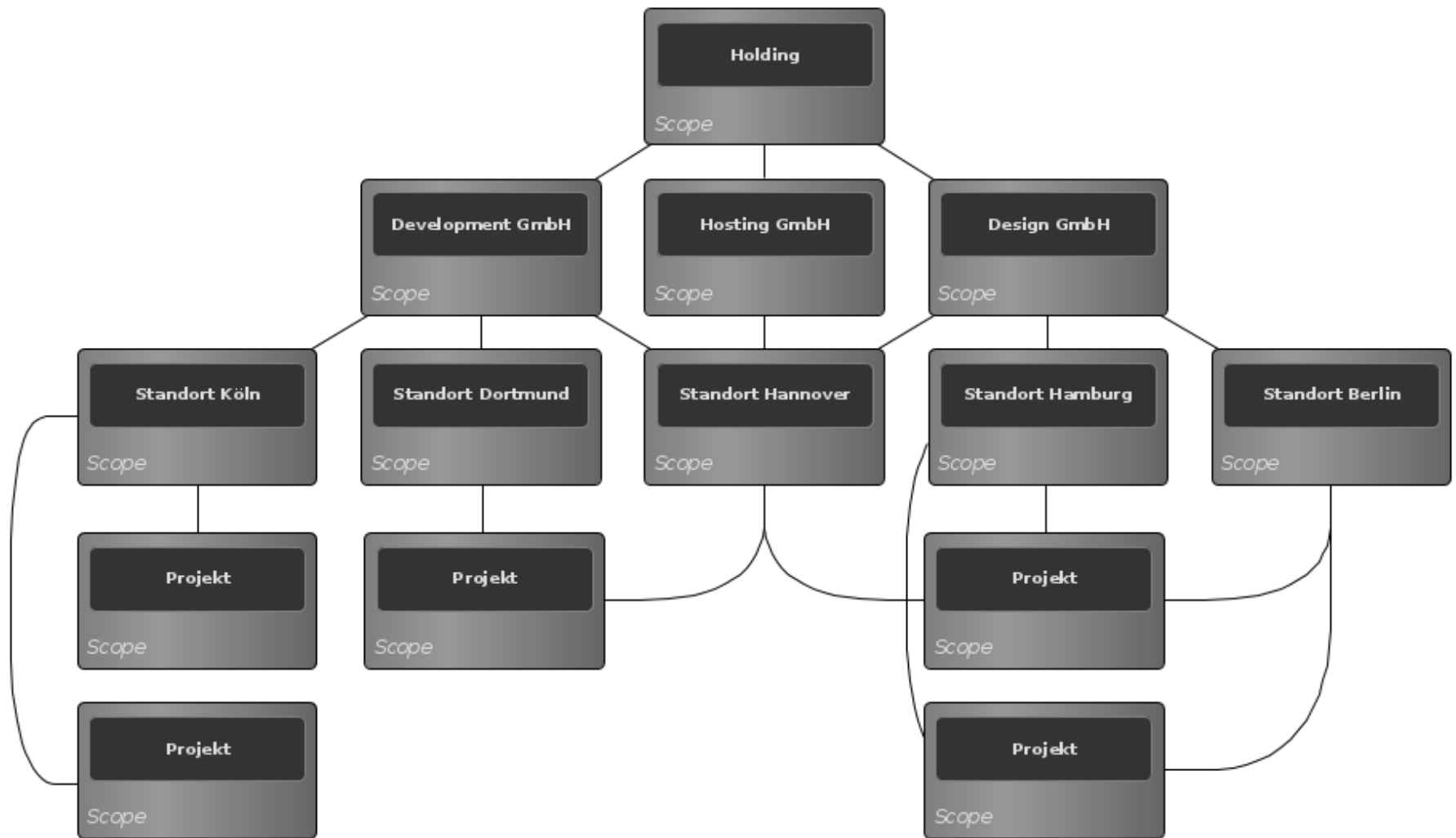
Standorte



Abteilungen



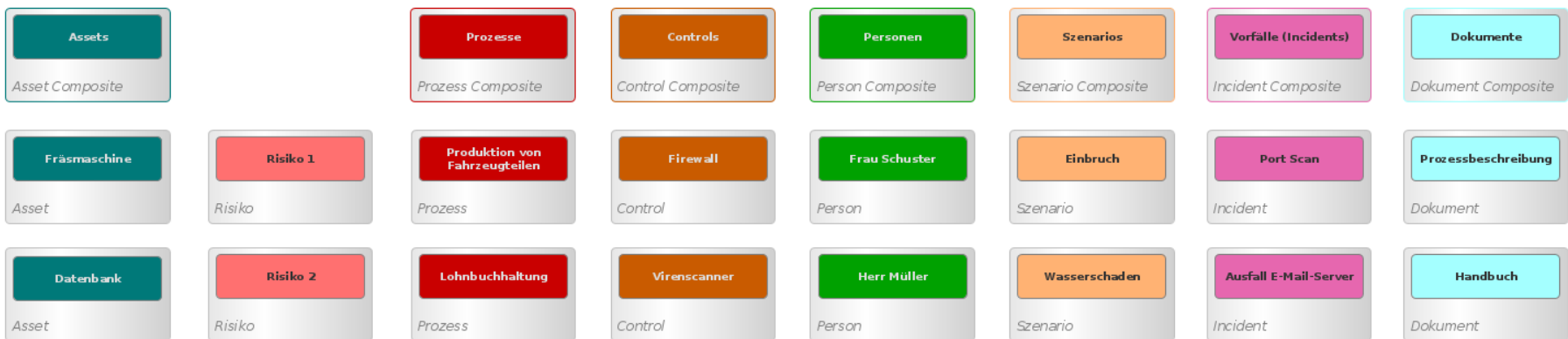
Projekte



Kombination

Fachobjekte

Fachobjekte



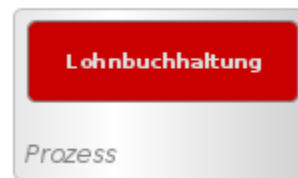
Asset, Prozess, Risiko, Control, Person, Szenario, Incident,
Dokument

Asset



Vermögenswert, ein Objekt, das einen erkennbaren Wert für ein Unternehmen hat.

Prozess



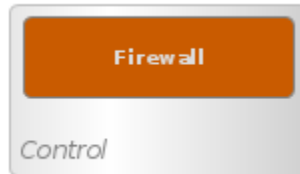
Geschäftsprozess, eine Folge von Aktivitäten, die Betriebsmittel verwendet, um Inputs in Outputs umzuwandeln.

Risiko



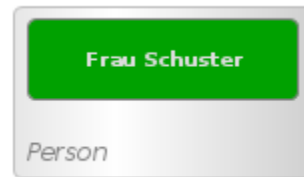
Die Möglichkeit, dass ein Szenario für ein Asset eintritt und der Organisation Schaden zufügt.

Control



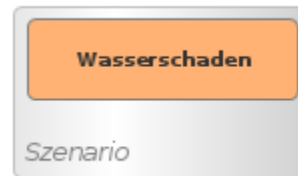
Eine Maßnahme, die ein Risiko verändert. Richtlinie, Verfahren oder Leitlinie. Eine Vorgehensweise, die administrativer, technischer, managementbezogener oder rechtlicher Natur sein kann.

Person



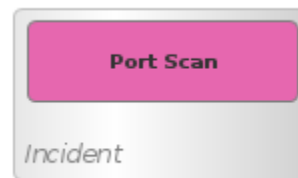
Eine Person, die in Beziehung zu den anderen Objekten steht.

Szenario



Eine Situation, die eintreten kann und die Informationssicherheit gefährdet.

Incident



Sicherheitsvorfall - Ein Ereignis, das eingetreten ist und die Informationssicherheit gefährdet hat.

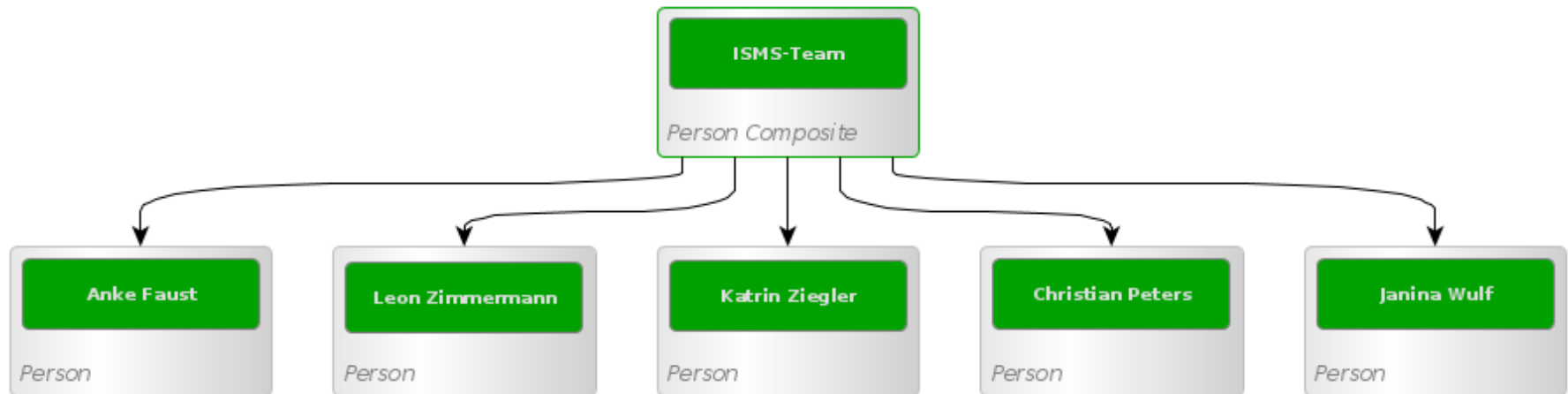
Dokument



Ein Dokument, das eine anderes Objekt beschreibt.

Composites

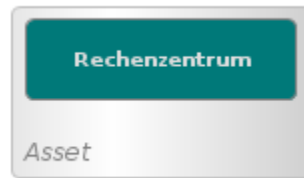
Composite

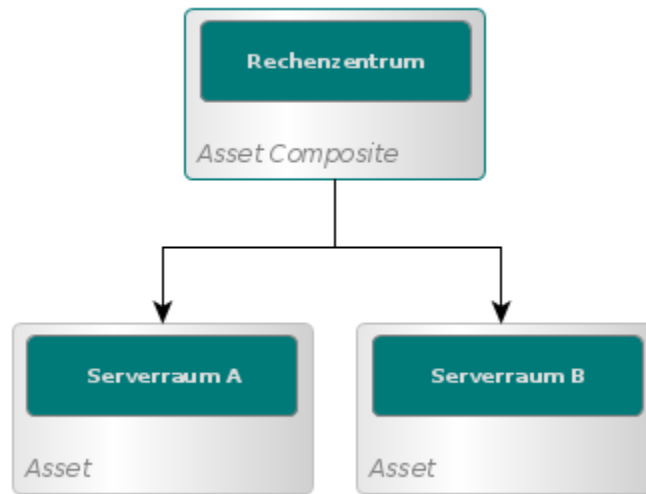


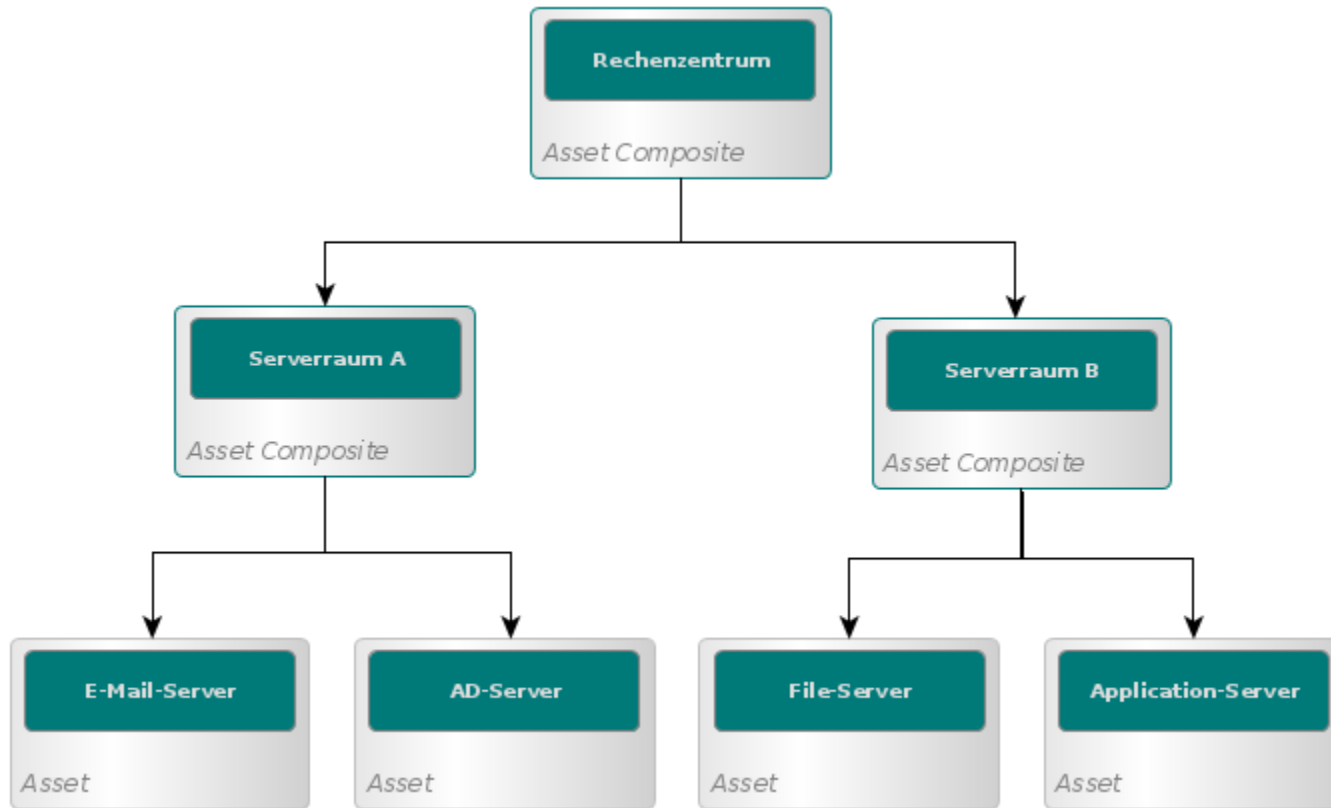
Ein Composite ist ein zusammengesetztes Objekt, dass aus mehreren Komponenten besteht.

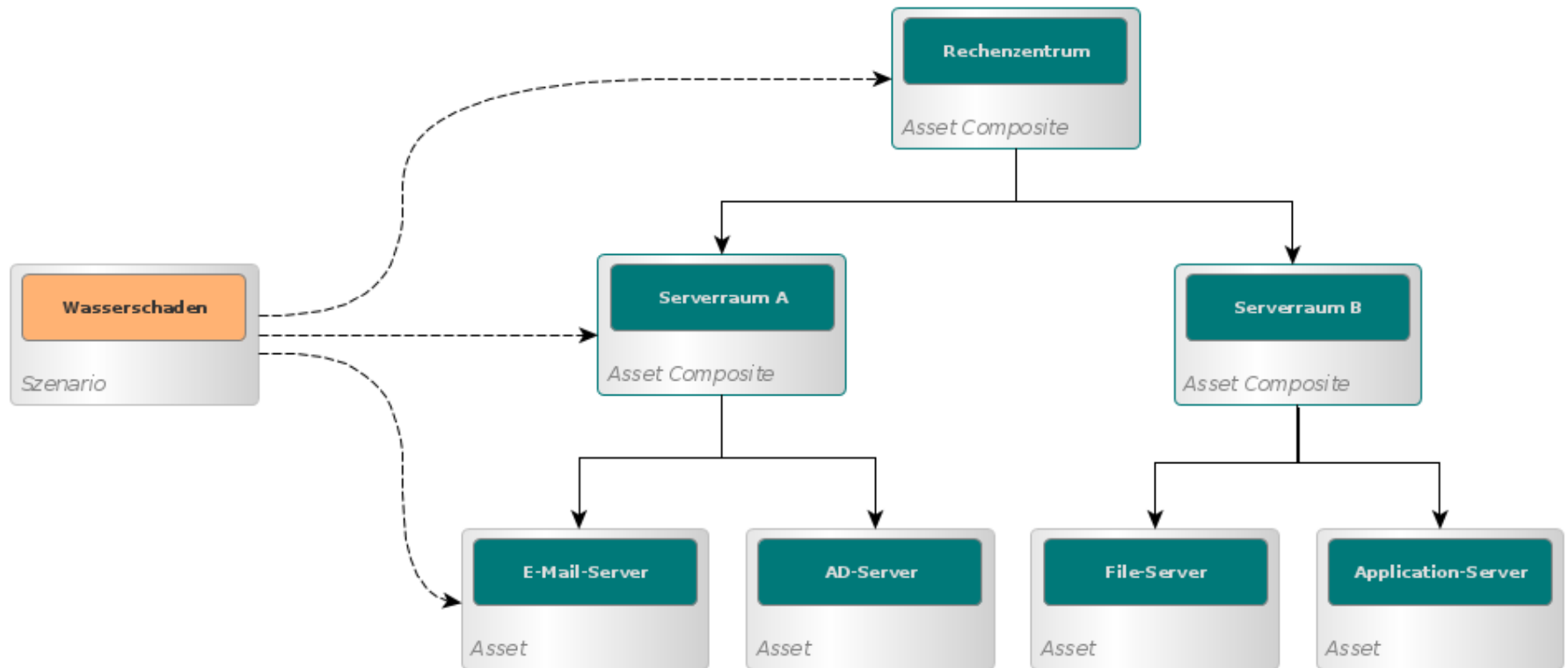
Jedes Objekt kann ein Composite sein.

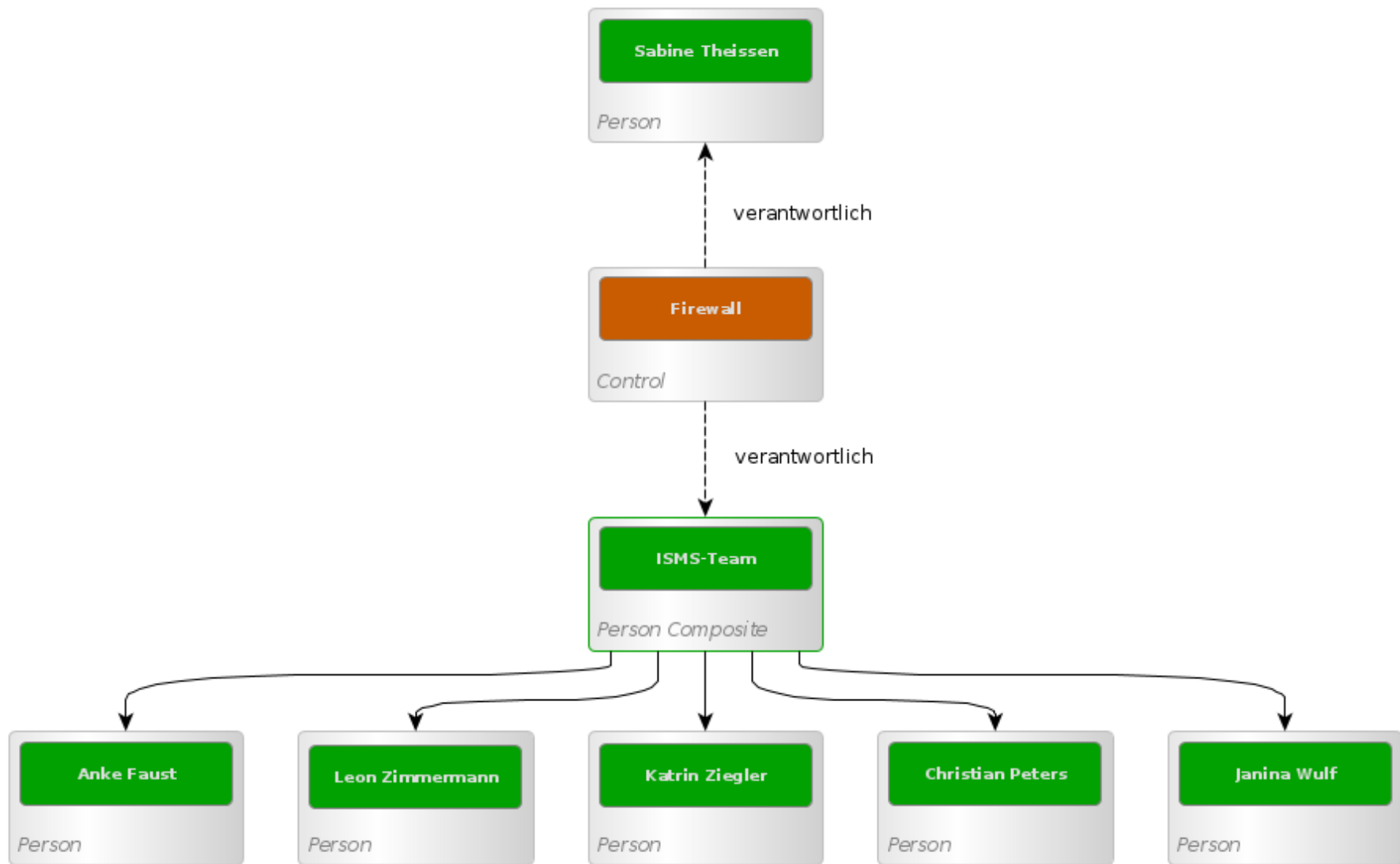
Composites haben die gleichen Eigenschaften wie in einzelnes Objekt und können genauso verwendet werden.





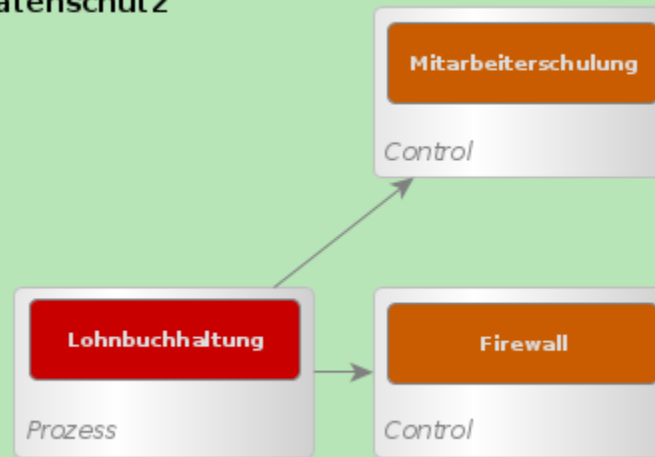


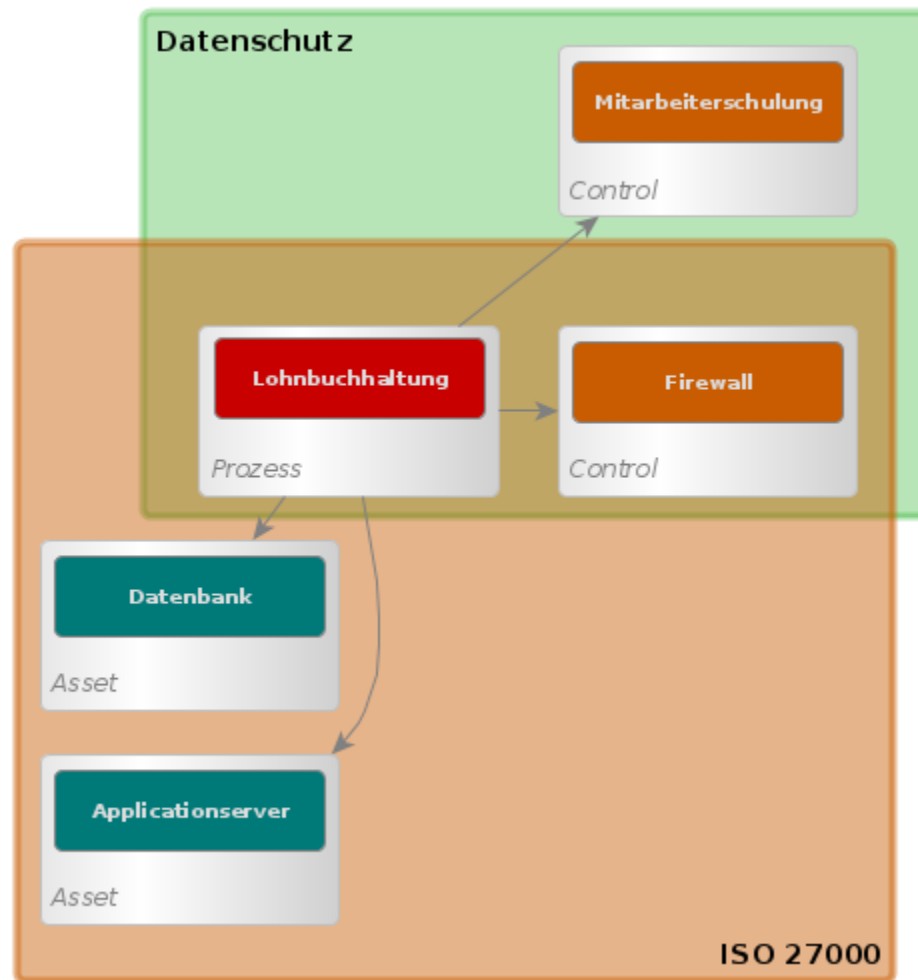


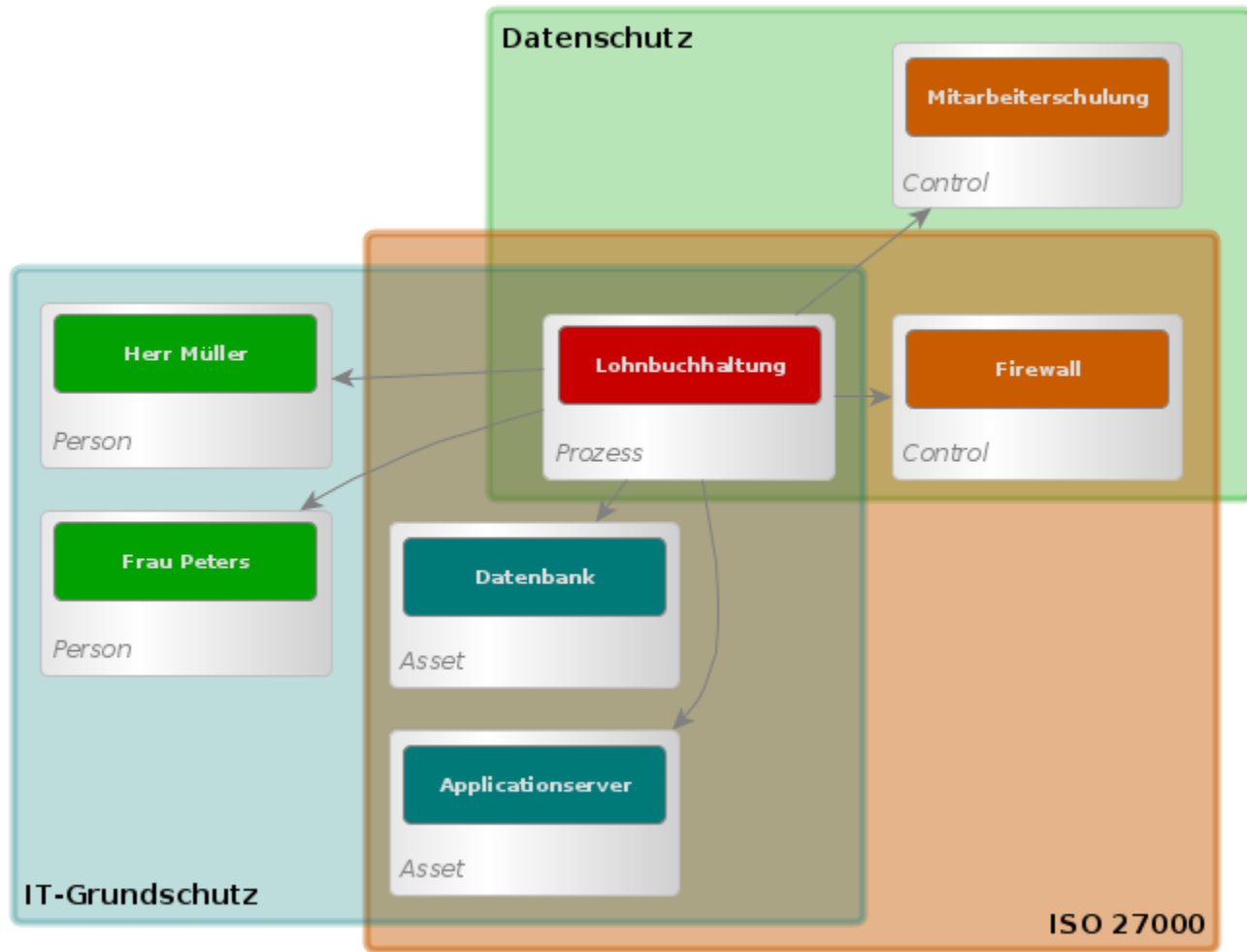


Modellierung

Datenschutz

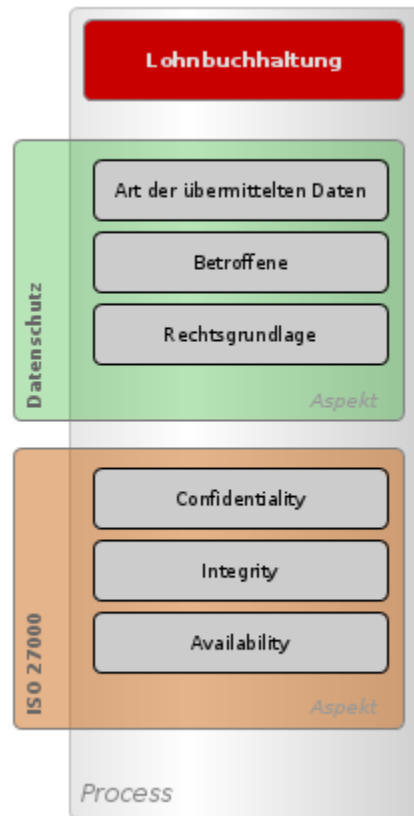




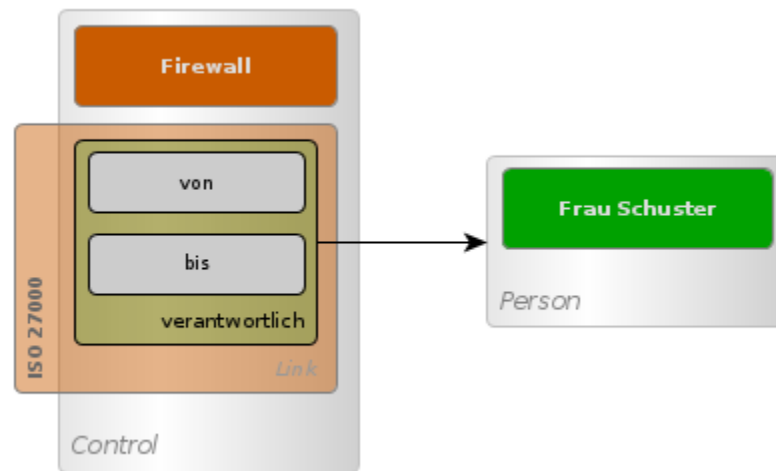


Aspekte & Links

Aspekte

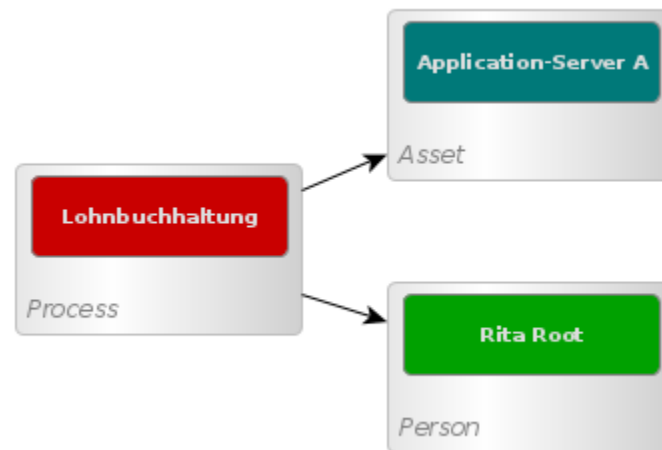


Links



Formulare

Verarbeitungstätigkeit



Verarbeitungstätigkeit

veo.forms

Verarbeitungstätigkeit

Abkürzung

LBH

Name

Lohnbuchhaltung

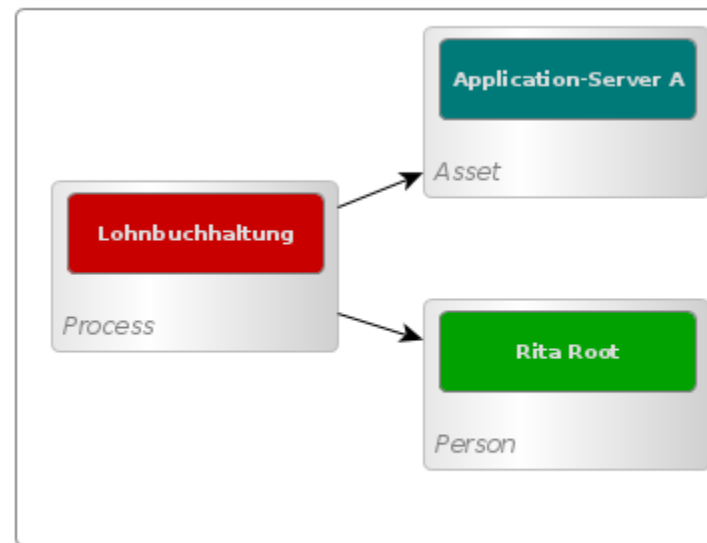
Server

Application-Server A

Verantwortliche

Rita Root

Formular



Fachobjekte

Verarbeitungstätigkeit mit TOMs

veo.forms

Verarbeitungstätigkeit mit TOMs

Abkürzung
LBH

Name
Lohnbuchhaltung

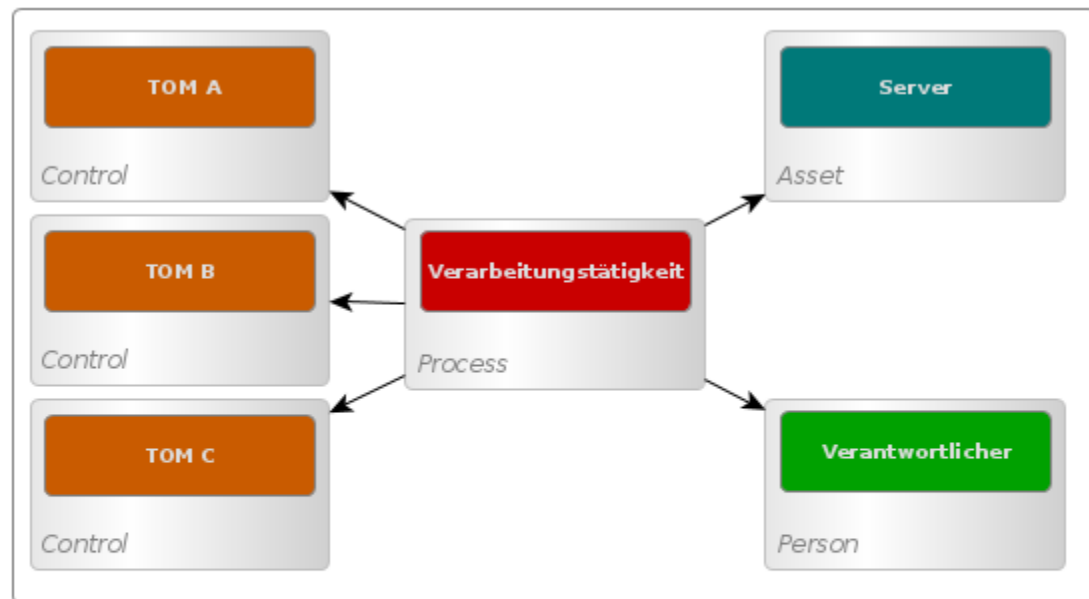
Server
Application-Server A

Verantwortliche
Rita Root

Technische und organisatorische Maßnahmen

- Firewall
- Feuerlöscher
- Mitarbeiterschulung

Formular



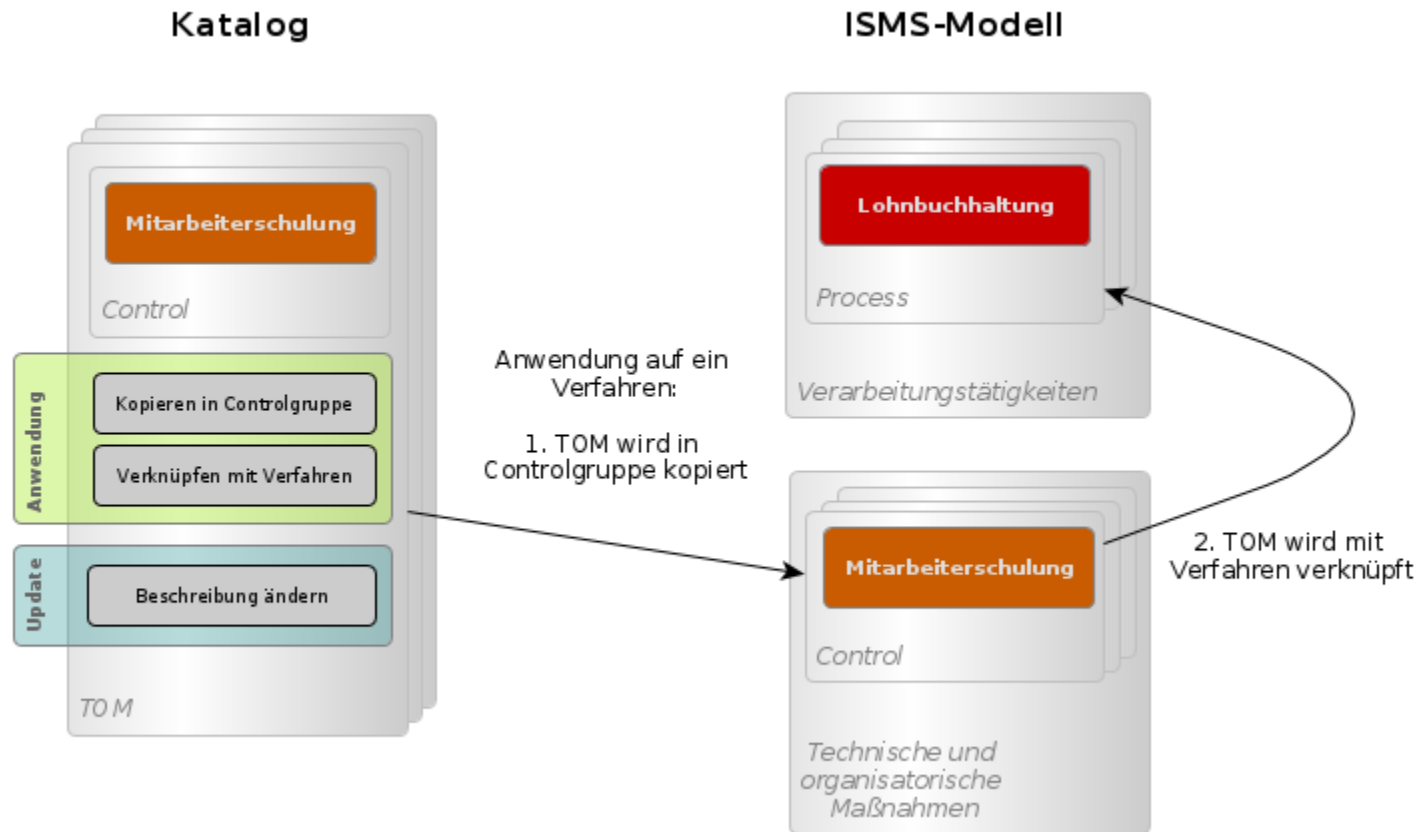
Fachobjekte

Kataloge

Kataloge

Ein Katalog ist eine Sammlung von Fachobjekten, die auf ein ISMS-Modell angewendet werden können.

Zusätzlich zum Fachobjekt enthält ein Katalogeintrag eine Menge von Regeln, die bestimmen, welche Aktionen ausgeführt werden, wenn ein Katalogeintrag angewendet wird.



Katalog mit Technischen und organisatorischen Maßnahmen, die auf ein Verfahren angewendet werden.

Domänen

Domäne

Fachbereich / Modul

Die verschiedenen Fachbereiche, die mit dem Managementsystem veo bearbeitet werden können, werden Domänen genannt. Eine Domäne kann auch als Modul bezeichnet werden.

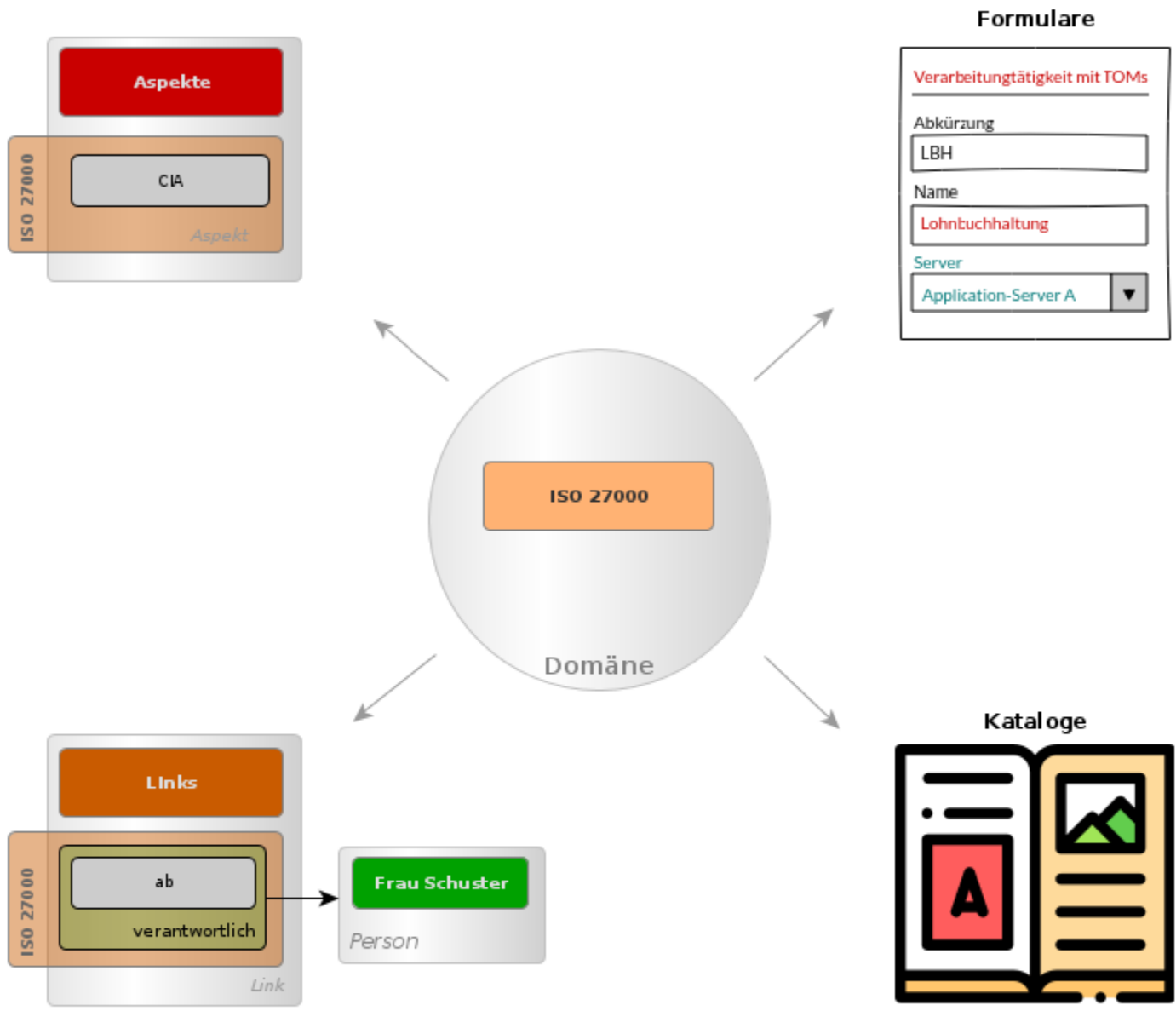
Im Moment ist geplant, das 3 Domänen in veo enthalten sein werden:

Datenschutz

IT-Grundschutz

ISO 27000

Diese 3 Domänen können einzeln benutzt oder kombiniert werden. Domäne können aber auch kopiert und erweitert werden. Es können eigene Domänen erzeugt werden, die ggf. aus den vorhandenen abgeleitet werden.



Catalog Icon made by flaticon.com



Model once, manage all

Vielen Dank!

Daniel Murygin - dm@sernet.de

