

# SERVICE FÜR IT, MEDIZIN- UND HAUSTECHNIK IM GESUNDHEITSWESEN

PRAKTISCHER EINSATZ DES OPEN SOURCE  
ITSM-SYSTEMS KIX IN KRANKENHÄUSERN

# WIR.DIGITALISIEREN.SERVICE.

- › Spezialist für Open Source-Service Management-Software
- › Hersteller der Software KIX
- › Fokus Technischer Kundendienst & IT Service Management
- › Über 400 Kunden in Europa
- › Mehr erfahren auf [kixdesk.com](https://kixdesk.com)



# WIR BRAUCHEN WERKZEUGE.



Quelle: Robert Linder auf Unsplash



Quelle: Ante Samarzija on Unsplash



Quelle: National Cancer Institute on Unsplash

**INTEGRIERT**

**& ITIL-KONFORM**

**& OPEN SOURCE.**

# KIX PRO.



- › Software für Technischen Kundendienst & ITSM (ITIL)
- › Dashboards und Workflows für Service- & Auftragsmgt.
- › Dokumentation für
  - › Serviceaufträge, Zeit, Kosten
  - › Verträge & Services
  - › Equipment & Wissen

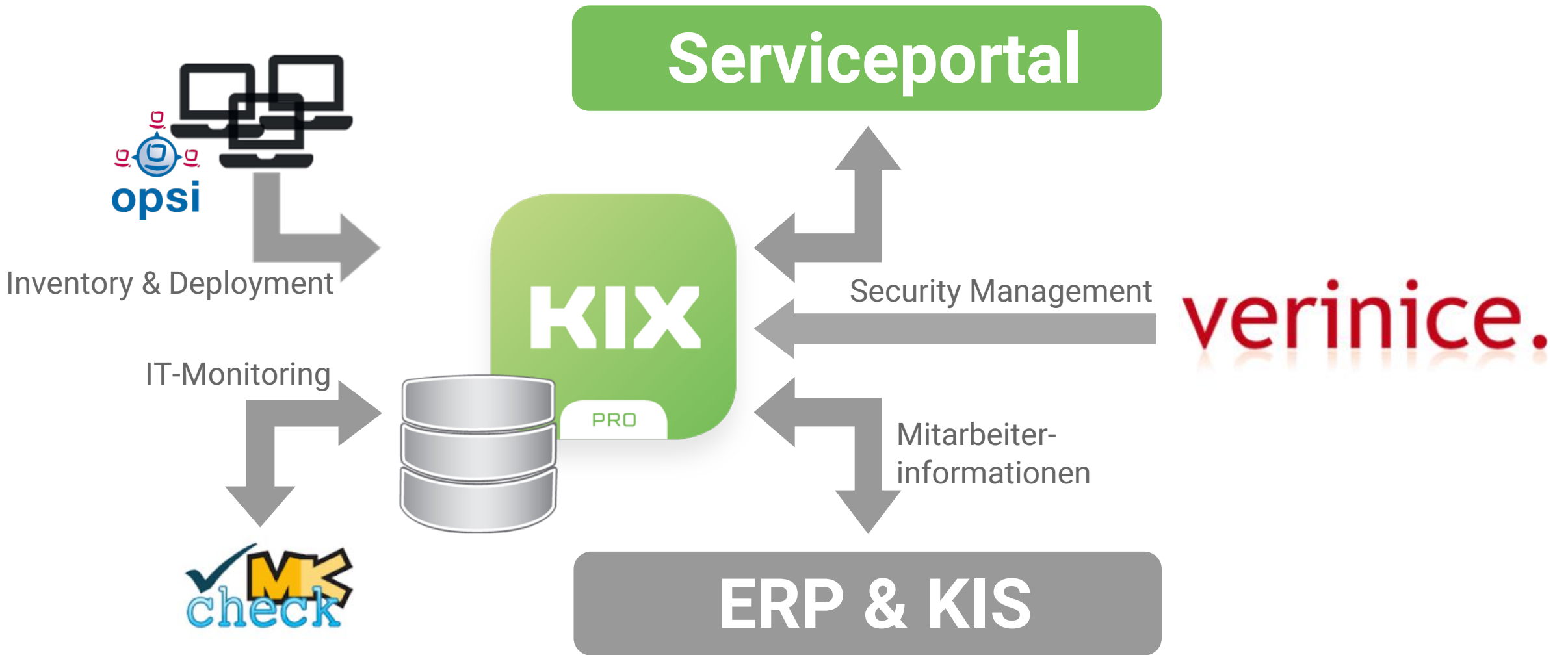


# KIX PRO.

## › Funktionen für

- Inventarisierung
- Events & IT-Monitoring
- Security Management
- Arbeitszeit- & Kostenabrechnung
- Wartungsplanung
- KPI-Reporting





# ASSETS ZENTRALISIEREN.

- › Inventarisierung aller Anlagegüter
- › Alle Bereiche arbeiten auf einer Datenbasis
- › Automatisches Discovery & Integration von opsi sowie per SQL & REST
- › IT - & Netz-Equipment
- › Hardware & Software
- › Medizingeräte
- › Liegenschaften & Raumbuch



# SELF SERVICE.

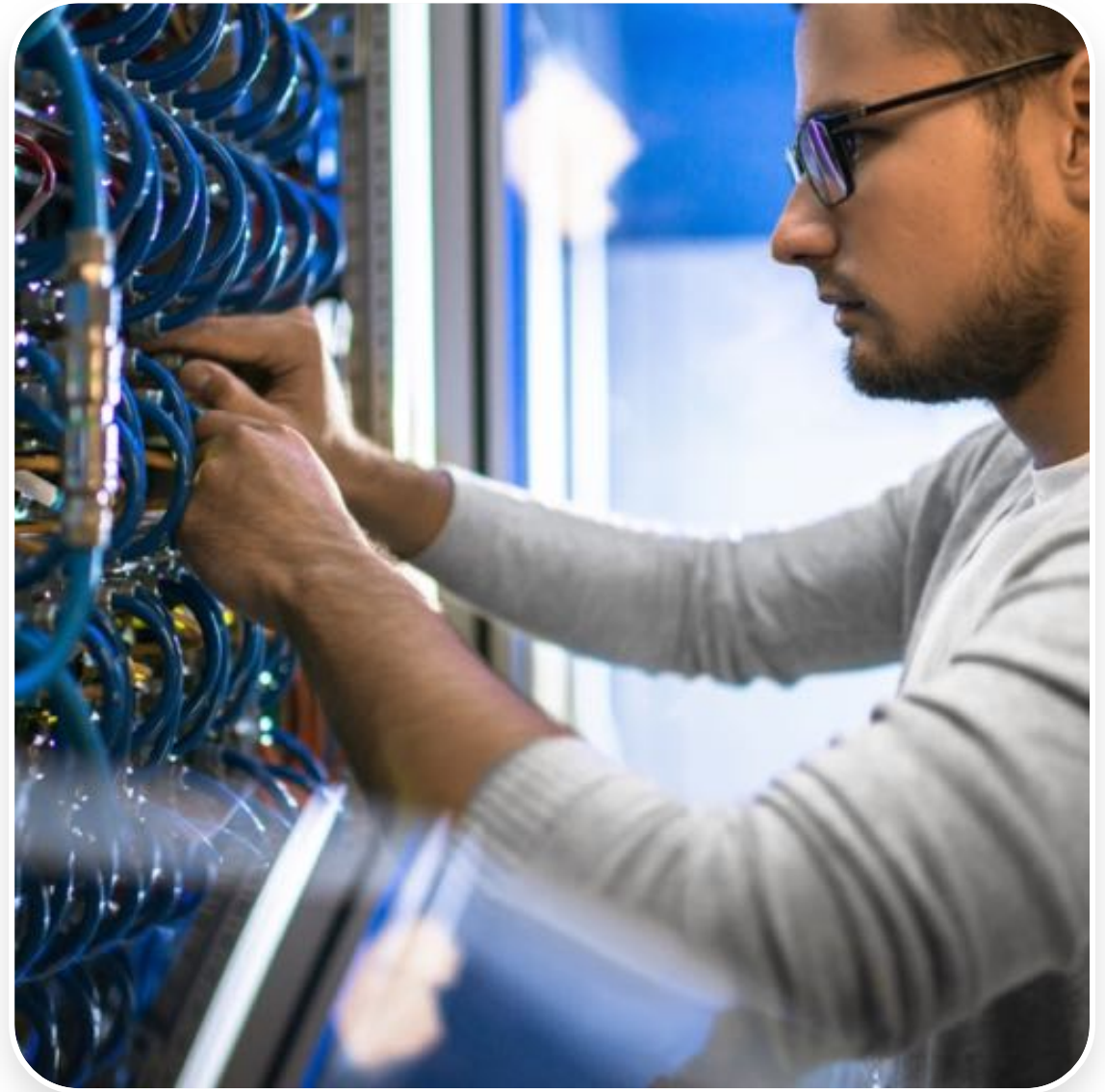
- › Standard-Workflows für Auftragsmanagement
- › Ablösung versch. Anforderungssysteme (Telefon, DBs, Zettel,...)
  - › Reinigungsdienst
  - › IT-Aufträge
  - › Haustechnik-Aufträge
  - › Wirtschaftsaufträge (Hol-/ Bringediens)



Quelle: Martha Dominguez de Gouveia on Unsplash

# WARTUNGS- PLANUNG.

- › regelmäßige Wartungsarbeiten & Wechsel von Verschleißteilen
- › regelmäßige Bestellungen
  
- › Pläne, Vorlagen, Checklisten,...
  
- › Einsatzplanung der Techniker



# IT- ABRECHNUNG.

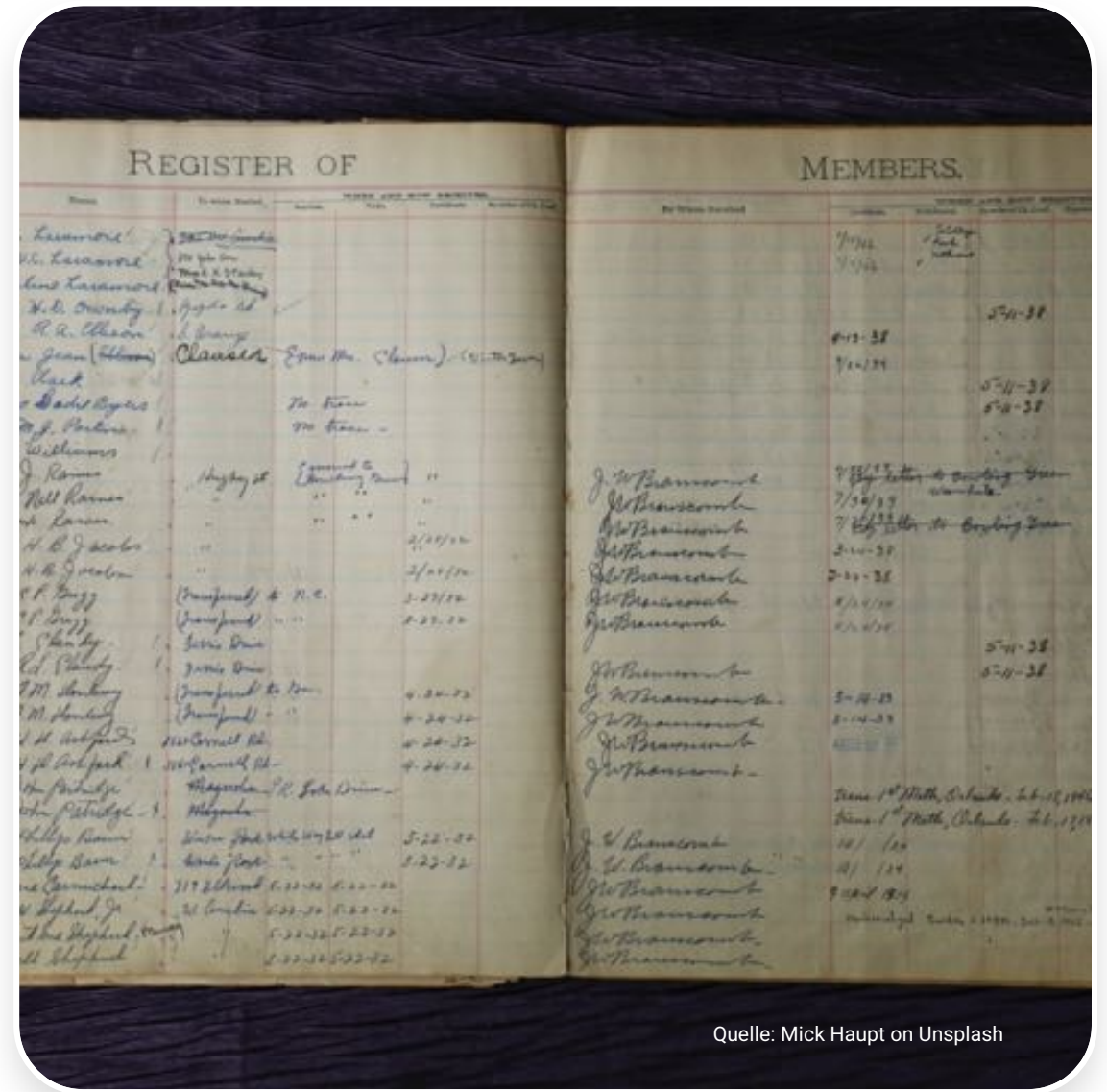
- › **Wartungsplan = Abrechnungsplan**
- › **Abrechnungsbericht als Ticket zum „Computereinsatz“**
- › **An jedem Asset ist Kostenstelle (Einsatz, Verrechnung), Abrechnungszeitraum und Kostenpauschale**



Quelle: Pepi Stojanovski on Unsplash

# GERÄTE- EINWEISUNG.

- › Dokumentation der Einweisung an technischem Equipment
- › Vorlagen & Geräte logbuch
- › **Wer, Wann, von Wem, Worauf** und **Wie** lange gültig



Quelle: Mick Haupt on Unsplash

# SECURITY MANAGEMENT.

- › Integration des ISMS verinice
- › Sicherheitskatalog B3S
- › Modellierung des IT-Verbund
- › Maßnahmenplanung und Dokumentation



# ERFAHRUNGEN & LEARNINGS.

- › Schlank starten & klein anfangen → Groß denken.
- › Blickwinkel verändern & Feedback aktiv einholen.
- › Kommunikation ist immer zu wenig.
- › Anwender finden immer einen Weg. ;-)
- › Technisch ist fast alles lösbar.

**LET'S STAY IN CONTACT...**

**RICO.BARTH@CAPE-IT.DE**

**GITHUB.COM/CAPE-IT/  
KIXDESK.COM**

